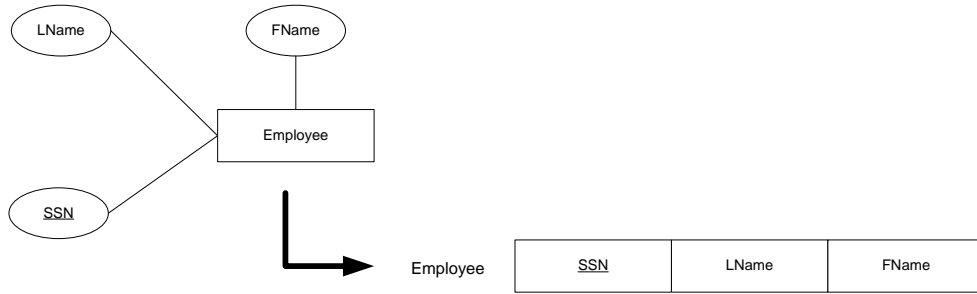
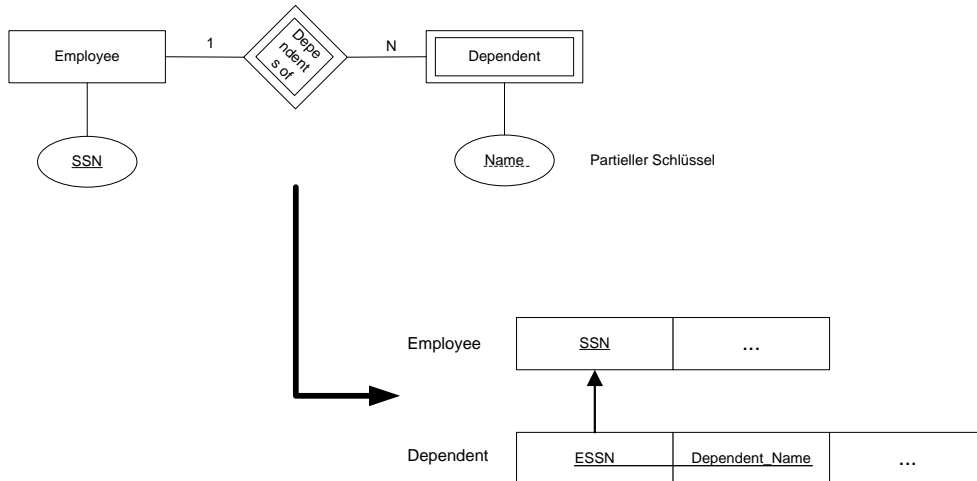


# 7 Schritte vom ER-Schema zum relationalen Datenbankmodell

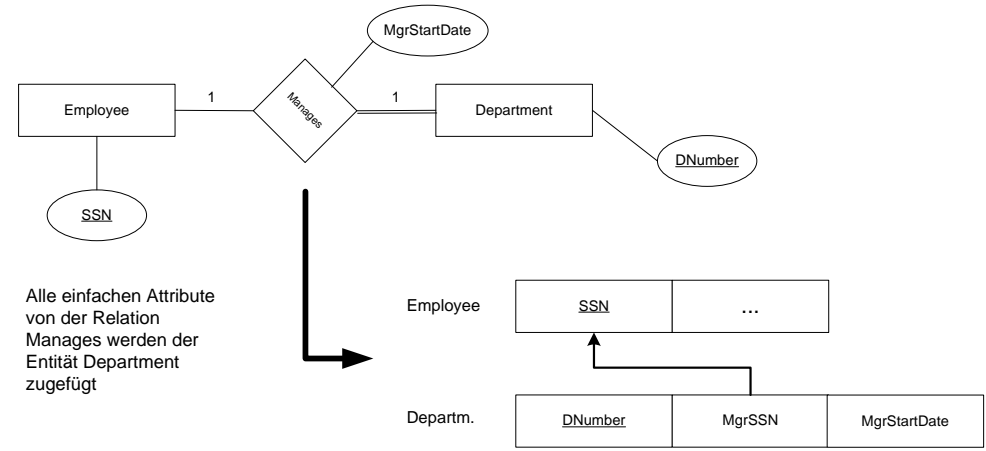
## Schritt 1: reguläre Entitätstypen



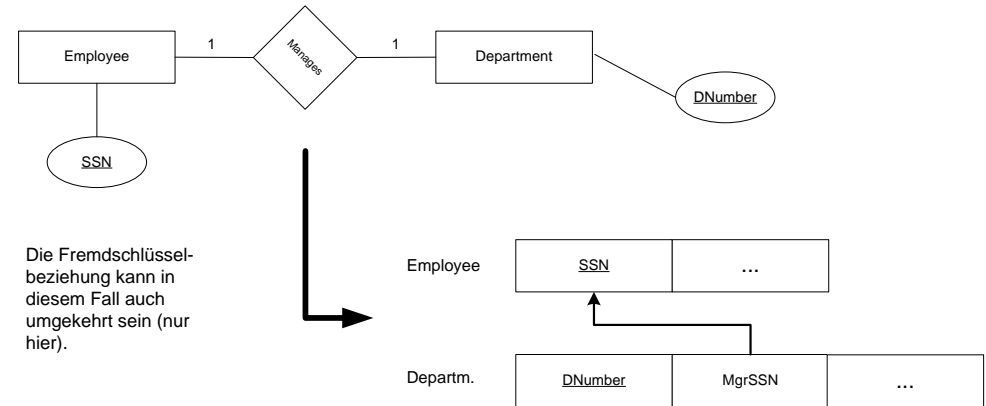
## Schritt 2: Schwache Entitätstypen



## Schritt 3: Binäre 1:1 Beziehungstypen

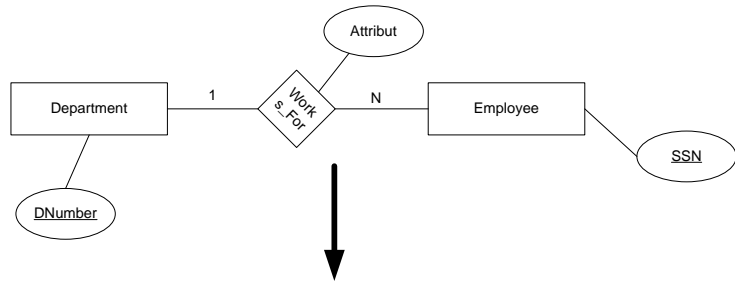


Alle einfachen Attribute von der Relation Manages werden der Entität Department zugefügt

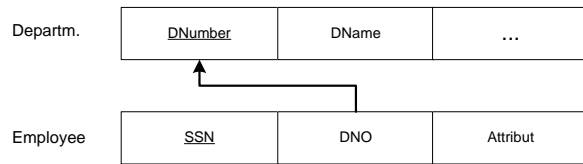


Die Fremdschlüsselbeziehung kann in diesem Fall auch umgekehrt sein (nur hier).

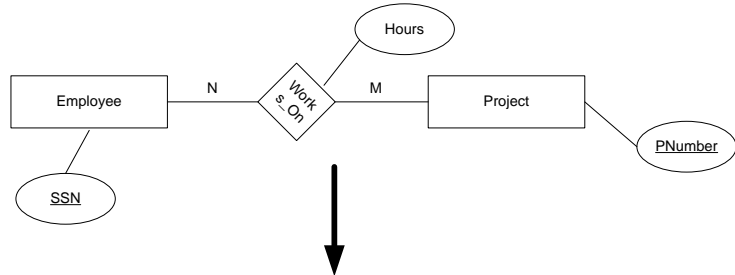
#### Schritt 4: Reguläre (d.h. nicht schwache) binäre 1:N Beziehungstypen



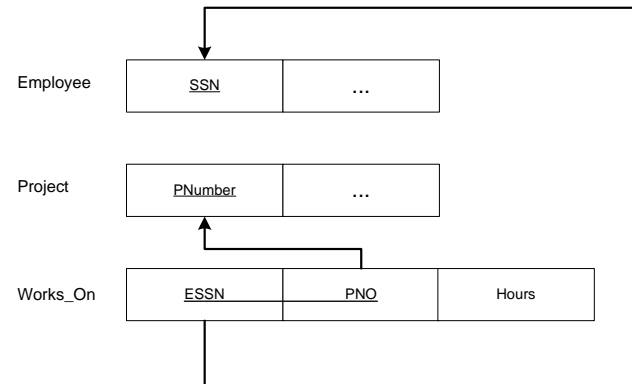
Alle einfachen Attribute von der Relation Works\_For werden als Attribute von der Entität Employee erklärt



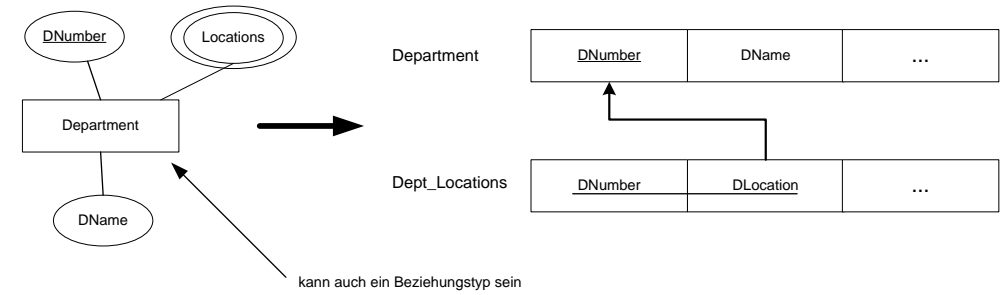
#### Schritt 5: Binäre M:N Beziehungstypen



Die einfachen Attribute der Relation Works\_On werden zu Attributen der neuen Tabelle Works\_On



#### Schritt 6: Mehrwertige Attribute



#### Schritt 7: n-teilige Beziehungstypen (n > 2)

